

REMOLQUES BASCULANTES

CON VOLQUETE DE DESCARGA VIBRANTE

Sistema Patentado

- ◆ Respeto de la uva en la vendimia
- ◆ Rendimiento perfectamente controlado
- ◆ Posibilidad de escurrir el mosto en vendimia mecánica
- ◆ Caudal Variable gracias al Inclinación
- ◆ Lavado rápido y eficaz



Objetivo : Alimentar un despalillador, una prensa o una mesa de selección SIN TRITURAR la vendimia

Este sistema, patentado, que evita cualquier contacto de la vendimia con un sistema mecánico en movimiento, se presenta a los productores que buscan la máxima calidad.

Descarga & Utilizaciones

Descarga → Despalilladora-Desgranadora



Descarga → Prensa



Descarga → Despalilladora-Desgranadora ↓



Descarga → Depósitos

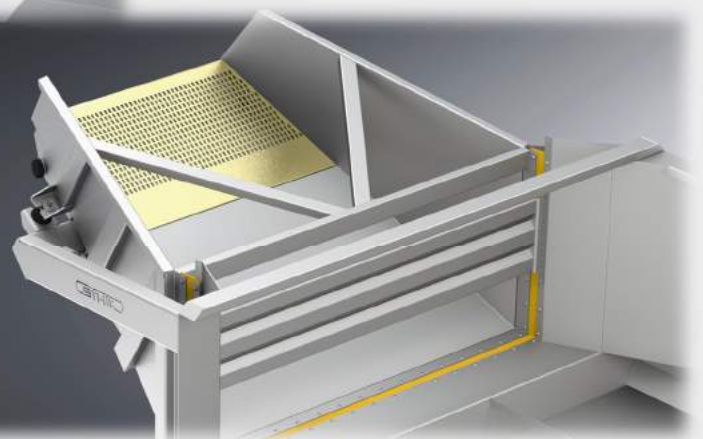
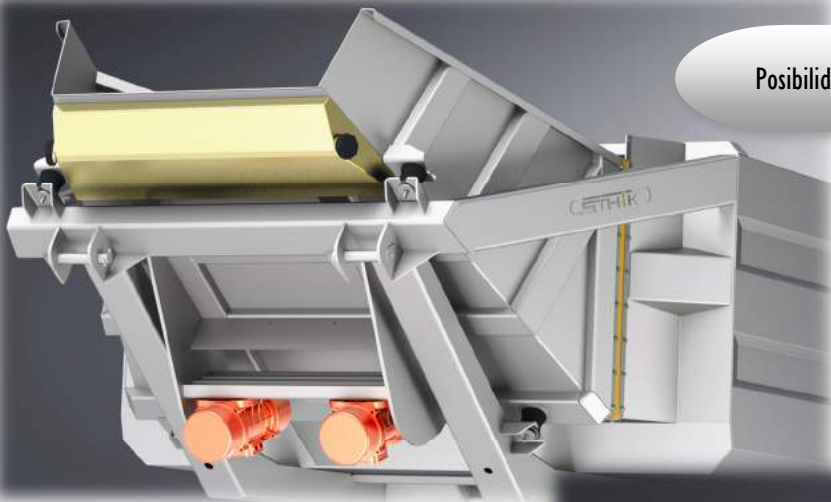


Déchargement → Mesa de Selección

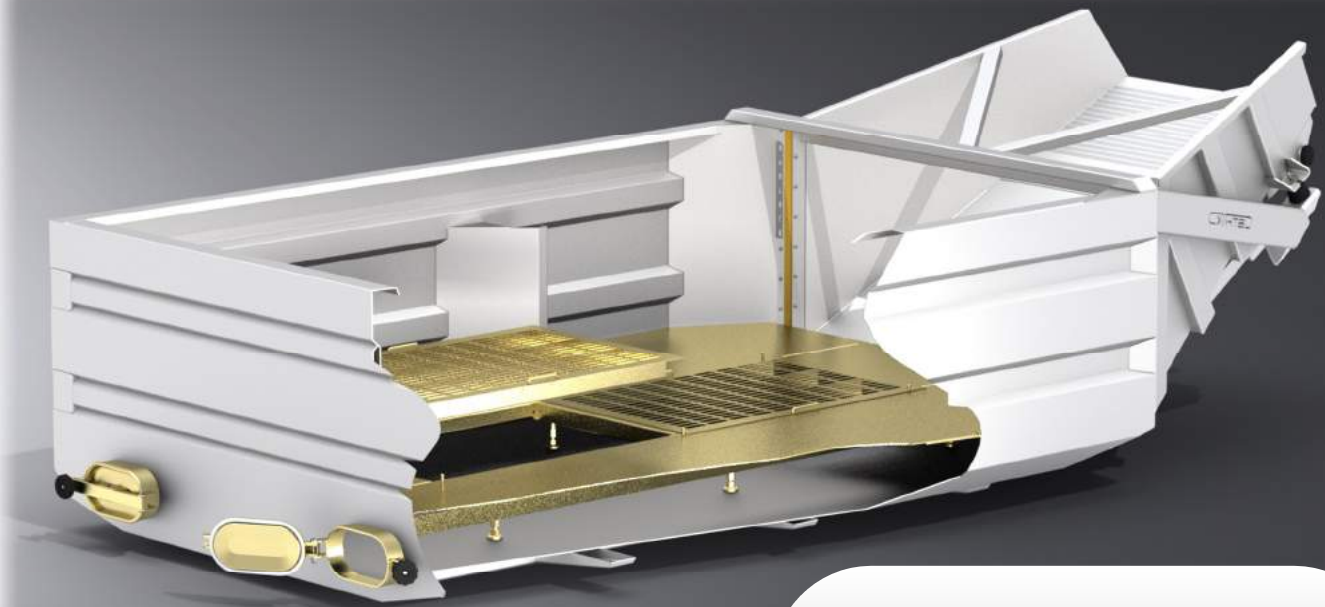


Estándar : Rejilla - Arcon de Escurrimiento

Posibilidad de escurrir el mosto en vendimia mecánica



Principales Opciones



Doble-Fondo con Rejilla de Separación de Mosto
*Evitar Oxidación y Maceración del mosto durante el transporte.
Estabiliza la uva en la caja*



Toldo Alimentario ↑

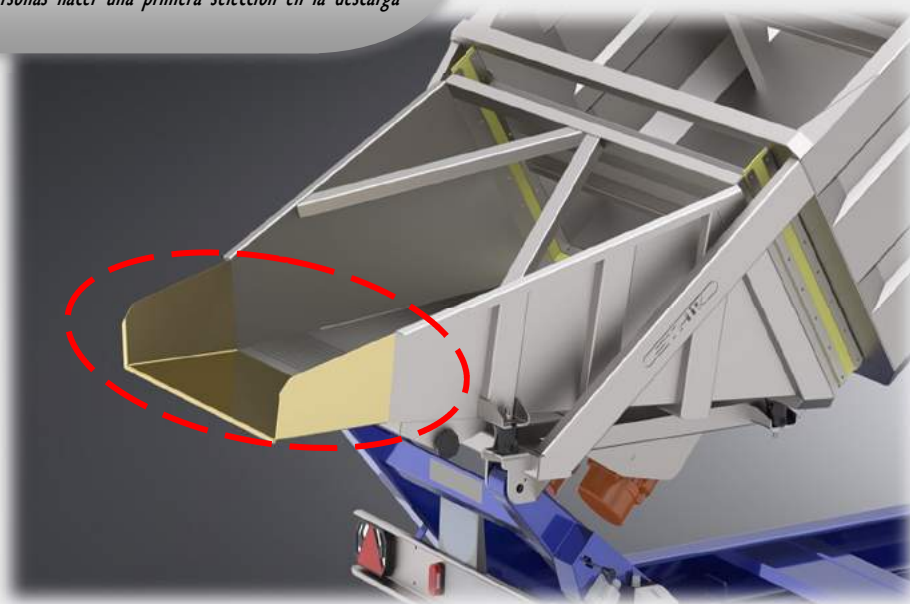


Tapa Hidráulica →



Volquete Vibrante Alargado por Selección

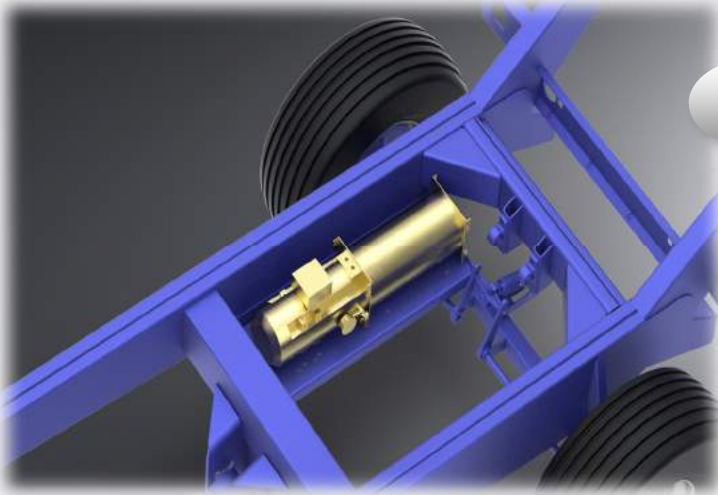
El Volquete Vibrante Alargado permite a dos personas hacer una primera selección en la descarga



Mesa de Selección 100% Plegable con Barandillas de Seguridad

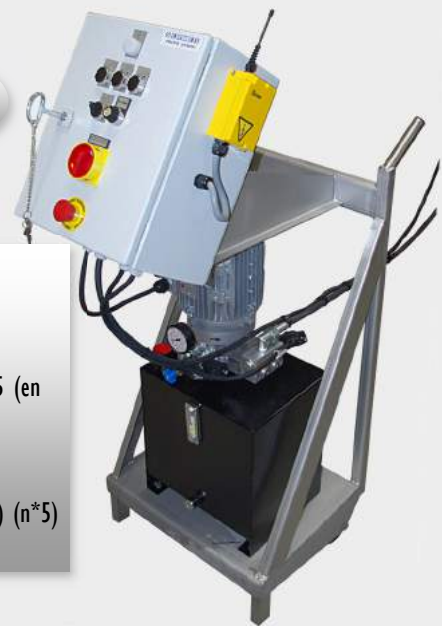


Centrales Hidraulicas



Montado sobre Remolques

Externo



Permite el Control de Múltiples Remolques

Disponible en versiones Hidráulica n° 3 (todavía en funcionamiento) - Electrohidráulicos n°4 o n°5 (en funcionamiento cuando se utiliza y Radio-Mando posible)

Solo para basculamiento (n°3 y n°4) o con opción de doble mando para basculamiento y elevación) (n°5)



La opción "Doble Control" : Inclinación y Elevación están controladas desde el remolque



La opción "Circuito Doble" permite inclinar desde la central o tractor. (La elevación se queda con el tractor)

"AirTecWine" & "AirTecMax"

Nueva Tecnología de Suspensión Neumática para preservar la Vendimia durante el Transporte
(premiada SITEVI)

"AirTecWine" SUSPENSIÓN EN LANZA DEL ENGANCHE



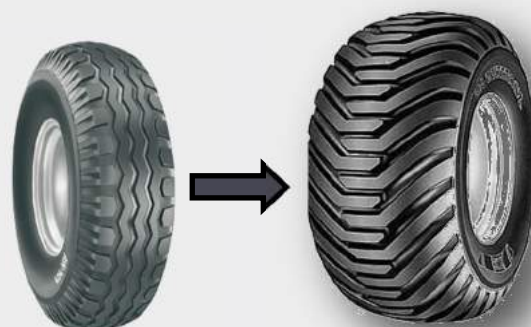
Neumáticos Baja Presión



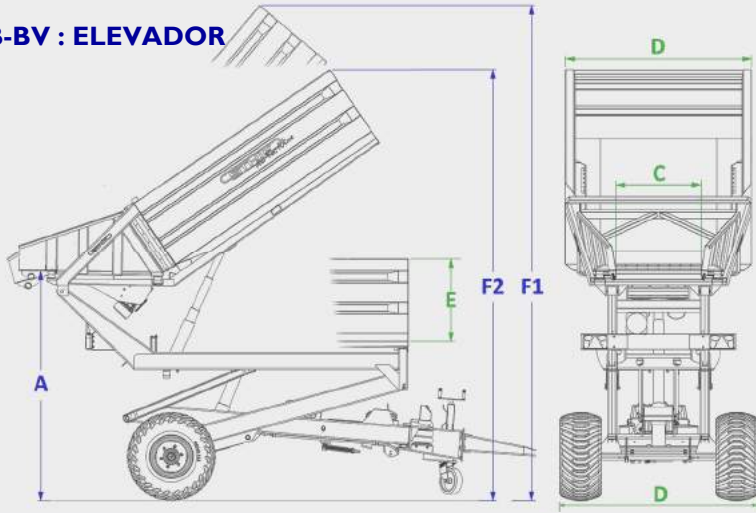
"AirTecMax" SUSPENSIÓN EN LANZA Y EN EL EJE



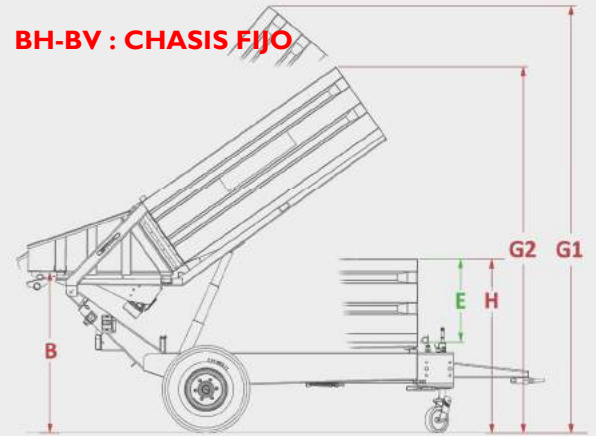
Neumáticos Baja Presión



SB-BV : ELEVADOR



BH-BV : CHASIS FIJO



CAPACIDADES : Caja + Volquete Vibrante		22 HL	28 HL	38 HL	38 HL Baja	49 HL	60 HL	75 HL	100 HL
Alturas Medianas Vaciado (cm)		SB 220 BV	SB 230 BV	SB 240 BV	~	SB 250 BV	~	SB 275 BV	SB 1000 BV
	A	140 ↔ 200	145 ↔ 225	158 ↔ 235		168 ↔ 250		197 ↔ 270	Consultarnos
		BH 20 BV	BH 30 BV	BH 40 BV	BHB 40 BV	BH 50 BV	BH 60 BV	BH 75 BV	BH 100 BV Tandem
	B	140	145	154	151	168	168	180	Consultarnos
Modificable con Calzas									
Altura Carga	H	153	159	SB-BV : 169 BH-BV : 165	152	SB-BV : 187 BH-BV : 181	189	214	245 Consultarnos
Anchura Salida Uva	C	75	75	80	80	90	90	90	147
Anchura Caja y Remolque	D	130	150	180	180	200	200	220	245
Profundidad Caja	E	70	77	80	72	85	89	95	125
Longitud Remolque		408	446	473	495	522	573	625	Consultarnos
Alturas Max. Caja ("Media de Trabajo" y "Lavado")	F2 ↔ F1	378 ↔ 421	415 ↔ 468	433 ↔ 507	~	463 ↔ 528	493 ↔ 566	510 ↔ 553	Consultarnos
	G2 ↔ G1	319 ↔ 362	342 ↔ 395	352 ↔ 426	~	381 ↔ 445	409 ↔ 484	410 ↔ 453	Consultarnos
Neumáticos Orígem		10.0/75 R15.3 760 x 274 5,2 bars	10.0/75 R15.3 760 x 274 5,2 bars	11.5/80 R15.3 844 x 297 4,75 bars	340/55 R16 780 x 345 4 bars	12.5/80 R15.3 885 x 312 5,8 bars	12.5/80 R15.3 885 x 312 5,8 bars	400/60 R22.5 1070 x 400 4,3 bars	Consultarnos
Neumáticos (Calza BH-BV)		11.5/80 R15.3 844 x 297 4,75 bars	11.5/80 R15.3 844 x 297 4,75 bars	12.5/80 R15.3 885 x 312 5,8 bars	~	13.5/75-430.9 960 x 360 5,5 bars	13.5/75-430.9 960 x 360 5,5 bars	Consultarnos	Consultarnos
Neumáticos Baja Presión (incluido con AirTecWine) (Posible aumento de la anchura del remolque)		~	340/55 R16 780 x 345 4 bars	400/60 R15.5 875 x 405 3,6 bars	340/55 R16 780 x 345 4 bars	400/60 R15.5 875 x 405 3,6 bars	400/60 R15.5 875 x 405 3,6 bars	500/50 R22.5 1070 x 500 4,1 bars	~
Neumáticos 40 km/h		~	~	~	~	400/60 R15.5 875 x 405 3,6 bars	480/45R17 860 x 480 4 bars	500/50 R22.5 1070 x 500 4,1 bars	~